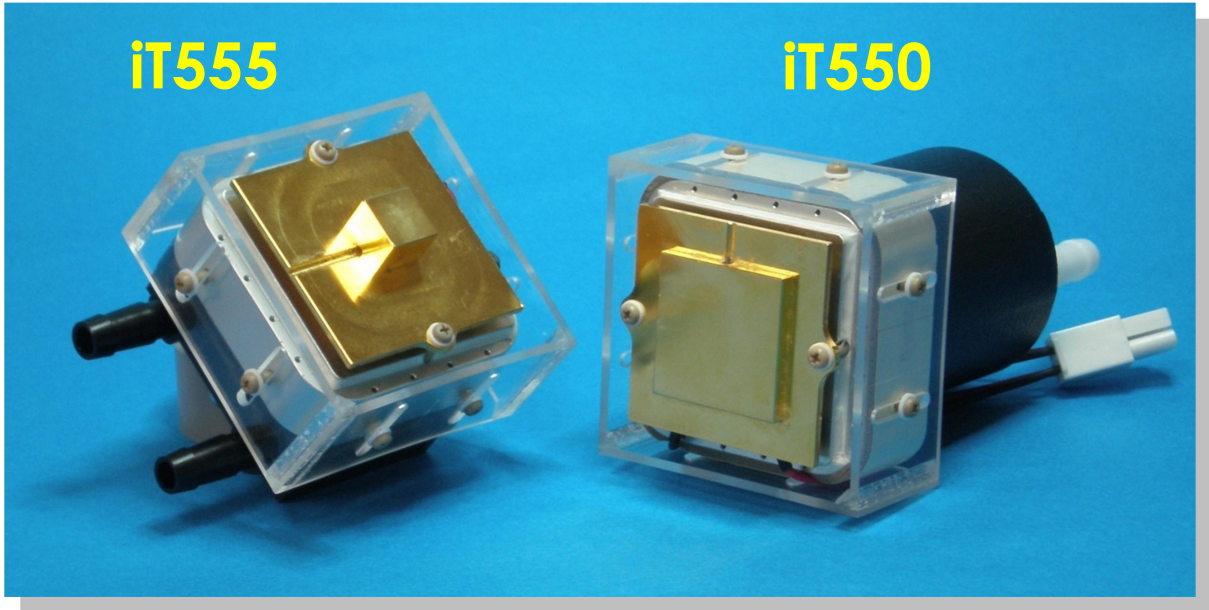
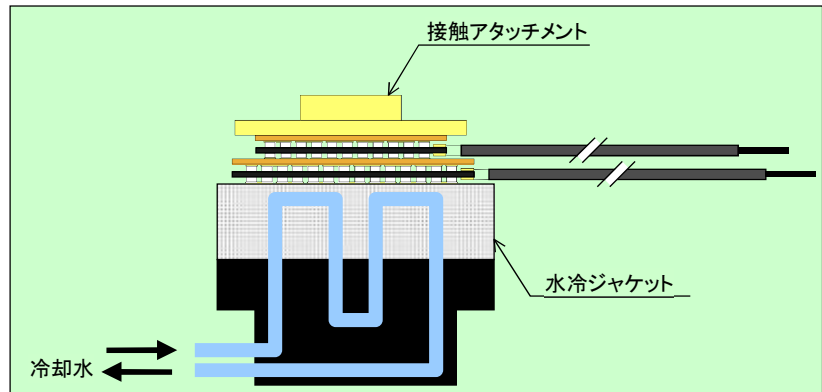


## MAXPOWER ペルチェ温調ヘッド

### iT550/iT555



**-60°Cまで  
冷却可能！**



- ▶ ペルチェ素子 MAX 温度範囲 -60°C ~ +145°C まで制御可能
- ▶ カーデバイス・車載用電子部品・半導体・材料試験等の温度特性試験に最適
- ▶ 超高速温度変化：室温 ⇒ -60°C まで 4 分・-60°C ⇒ +145°C まで 2 分 30 秒
- ▶ 温度制御精度 ±0.1°C・RS リモート制御可能・プログラマブルコントローラ温調器搭載

### 仕 様

型 式	i T550	i T555
温度範囲 (°C)	-60 ~ +145	
温度制御精度 (°C)	±0.1 (FC-4610 型温度制御装置使用)	
温度センサ	Pt100 白金測温抵抗体、熱電対(K or T)共用可能	
放熱方式	水冷式 (冷却チラー CCA-1112 使用)	
冷却加熱方式	UT-4040 (カスケードペルチェ素子使用)	
駆動電圧 (V) / 電流 (A)	DC 12 / 4	
接触凸部寸法 (mm)	30 x 30 もしくは 20 x 20 ※標準モデル	
重量 (g)	196	



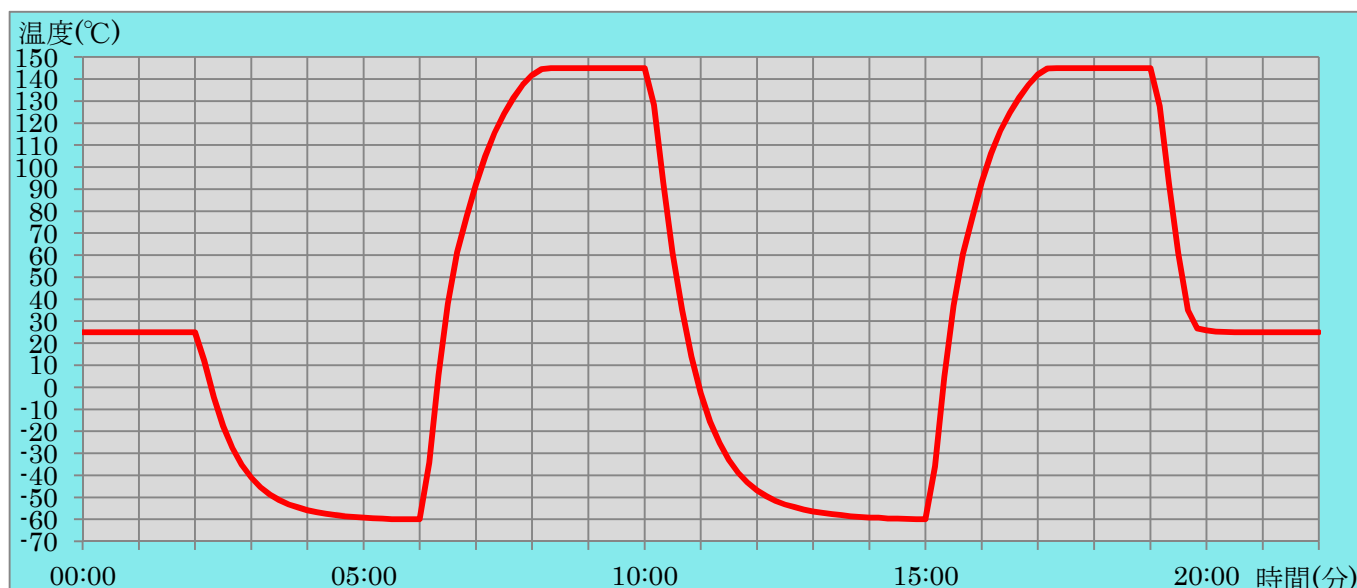
## 概要

本器は、カスケードタイプペルチェ温調ヘッドを駆動するために開発された温度コントローラです。温度調節器は、プログラマブルコントローラを搭載、高精度な温度制御 ( $\pm 0.1^{\circ}\text{C}$ ) と広い温度範囲  $-60^{\circ}\text{C} \sim +150^{\circ}\text{C}$  (温度設定可能範囲) で PC と接続可能 (RS-485)。温度センサは Pt100 を標準装備等ワンランク上のペルチェ温調制御装置です。

## 仕様

型 式	FC-4610
温度範囲 ( $^{\circ}\text{C}$ )	$-60 \sim +150$ (ペルチェの仕様による)
温度制御精度 ( $^{\circ}\text{C}$ )	$\pm 0.1$
温度センサ	Pt100 白金測温抵抗体、熱電対 (K or T) 共用可能
ペルチェ用出力電圧 (V) / 電流 (A)	カスケードペルチェ専用 DC-12V・4V の 2 系統 / MAX 6A
制御方式 / 温調器	時間比例 PID 制御 / SDC-35 (山武製)
温度プログラム	8 点可能
電源電圧 (V)	AC 100 $\sim$ 240
外形寸法 (mm)	320 x 220 x 120(H)
シリアルポート / PCポート	RS485 / 有

## 温度特性



センサーコントロールズ株式会社



<http://www.scnt.co.jp/>

〒231-0005 横浜市中区本町1-7 東ビル5F

TEL: 045 (664) 6721 FAX: 045 (664) 6724