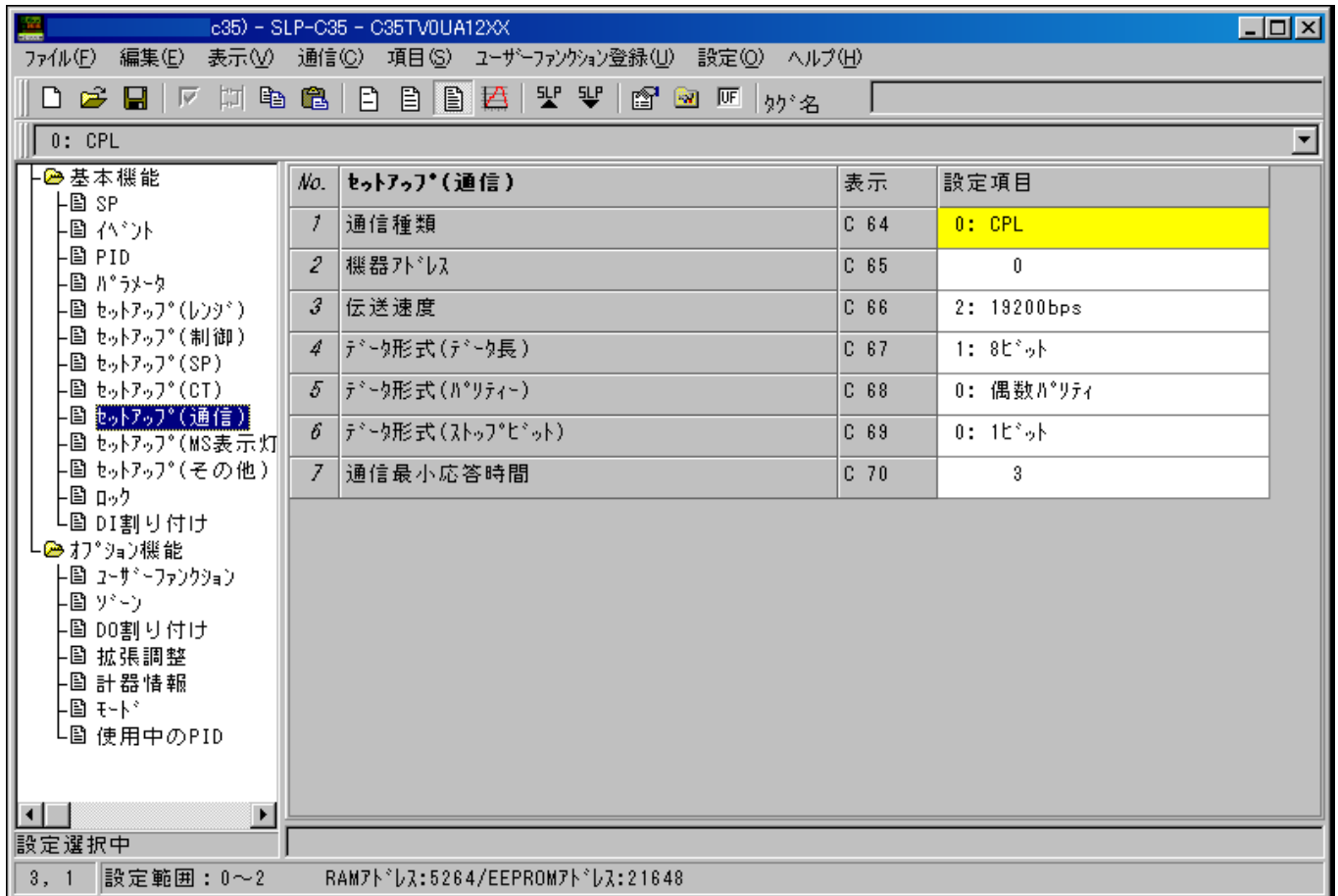


わずらわしい初期設定から開放 複雑な温度設定プログラミングを解決



特長

- ソフトウェアに付属している専用ケーブルで PC のシリアルポート (RS-232C) を介し通信します。(別売のシリアル→USB 変換機によりシリアルポートのない PC でも USB ポートでご利用可能です。)
- 作成した設定ファイルを保存できるので、実験のたびに初期設定をする手間をはぶけます。
- 設計した温度変化プログラムは「ステップ・パターングラフツール」によりグラフ形式で確認可能。
- リアルタイムモニタにより、連続した温度データの変化が簡単に確認して頂けます。
- モニタ機能でデータを PC に収集し、CSV 形式で保存できます。レポート作成には HTML 形式で。

