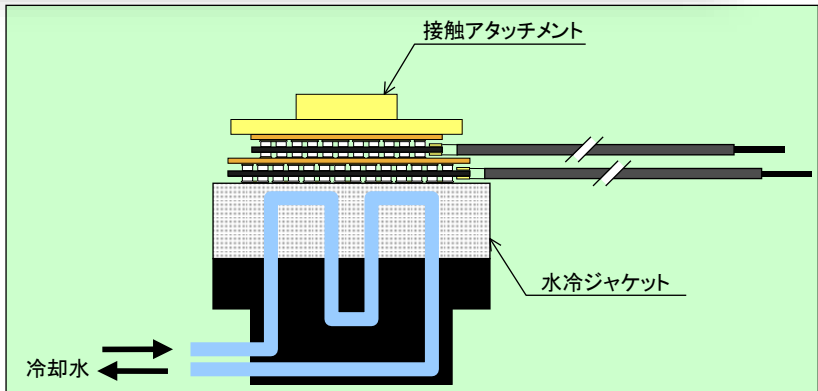


MAXPOWER ペルチェ温調ヘッド

iT550/iT555



**-60°Cまで
冷却可能！**



- ペルチェ素子 MAX 温度範囲 $-60^{\circ}\text{C} \sim +145^{\circ}\text{C}$ まで制御可能
- カーデバイス・車載用電子部品・半導体・材料試験等の温度特性試験に最適
- 超高速温度変化：室温 $\Rightarrow -60^{\circ}\text{C}$ まで 4分・ $-60^{\circ}\text{C} \Rightarrow +145^{\circ}\text{C}$ まで 2分30秒
- 温度制御精度 $\pm 0.1^{\circ}\text{C}$ ・RS リモート制御可能・プログラマブルコントローラ温調器搭載

仕 様

型 式	i T550	i T555
温度範囲 (°C)	-60 ~ +145	
温度制御精度 (°C)	± 0.1 (FC-4610 型温度制御装置使用)	
温度センサ	Pt100 白金測温抵抗体、熱電対(K or T)共用可能	
放熱方式	水冷式 (冷却チラー CCA-1112 使用)	
冷却加熱方式	UT-4040 (カスケードペルチェ素子使用)	
駆動電圧 (V) / 電流 (A)	DC 12 / 4	
接触凸部寸法 (mm)	30 x 30 もしくは 20 x 20 ※標準モデル	
重量 (g)	196	



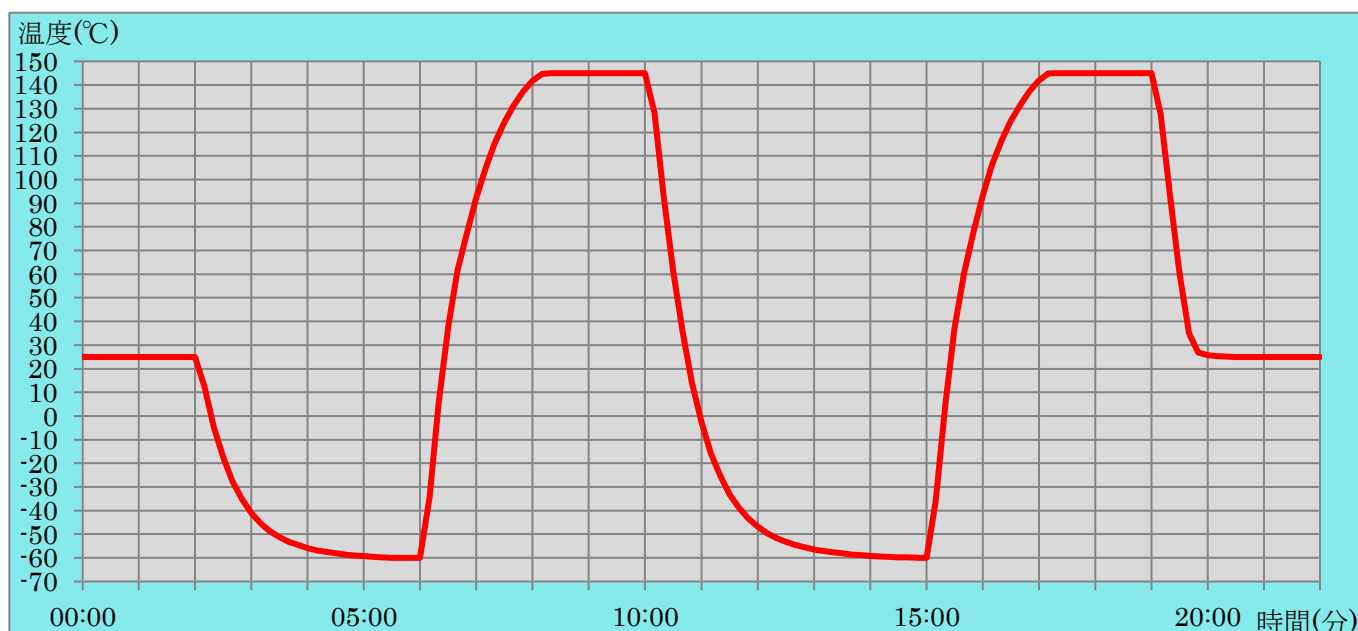
概要

本装置は、カスケードタイプペルチェ温調ヘッドを駆動するために開発された温度コントローラです。温度調節器はプログラマブルコントローラを搭載し、高精度な温度制御 ($\pm 0.1^{\circ}\text{C}$) と広い範囲の温度コントロール ($-60^{\circ}\text{C} \sim +150^{\circ}\text{C}$) が可能で、PC と接続 (RS-485) も出来ます。温度センサは Pt100 を標準装備等ワンランク上のペルチェ温調制御装置です。

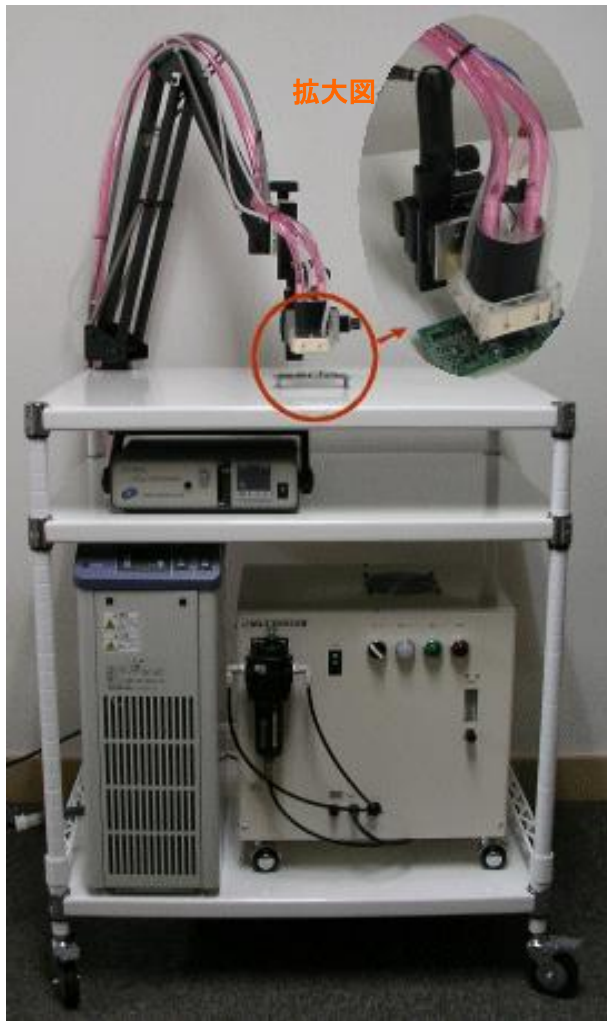
仕様

型 式	FC-4610
温度範囲 ($^{\circ}\text{C}$)	$-60 \sim +150$ (ペルチェの仕様による)
温度制御精度 ($^{\circ}\text{C}$)	± 0.1
温度センサ	Pt100 白金測温抵抗体、熱電対(K or T)共用可能
ペルチェ用出力電圧 (V) / 電流 (A)	カスケードペルチェ専用 DC-12V・4V の 2 系統 / MAX 6A
制御方式 / 温調器	時間比例 PID 制御 / SDC-35(山武製)
温度プログラム	8 点可能
電源電圧 (V)	AC 100 \sim 240
外形寸法 (mm)	320 x 220 x 120(H)
シリアルポート / PCポート	RS485 / 有

温度特性



ワゴン型実験設備



ワゴンと各装置を組合せ、利便性を高めた構成です。

ワゴンの天板部を実験ステージとして使用出来ます。

デスク作業用多関節アームとの組合せにより
実験対象物の大きさ・設置位置に関係無く
ペルチェ温調ヘッドと対象物を容易に接触させる事が
出来ます。

アーム先端に精密可動ステージを採用しており
大雑把な位置合わせから微調整する事により
迅速にセットアップが出来ます。
またことにより対象物へのソフトな接触が可能です。

全ての周辺機器をワゴンに搭載している為、
最小限度の占有面積を実現し、移動が必要な環境
でも利便性も向上します。

実験テーブル脇まで移動させればアームを伸ばし
テーブル上の実験設備(評価基板、ソケット、テスター)
へコンタクトが出来ます。

サイズ 600 (D) × 750 (W) × 804 (H) mm 棚数 2 枚
(写真は 3 枚)

2 車輪にキャスターストッパー有り
移動が多いお客様、強化ストッパーが必要なお客様は
強化キャスターを選択可能

装置構成ブロック図

